

~今月の目次~

- ・ つなげ手ねっと! 今月の書き手は豊橋西高等学校 梅田昌菜さんです
- ・ ポラセンノート 福祉教育の重要性



このコーナーは、毎月書き手を変えてボランティアのあんなこと、こんなことを述べていただきます!

**タイトル 「若者のボランティア参加は笑顔と幸せを運ぶ」**

**今月の書き手 豊橋西高等学校 2年 梅田 昌菜**

私たち豊橋西高等学校では有志生徒を中心に主に2つのボランティアを行っています。

**1つ目 赤い羽根・緑の羽根募金**

生徒会8人を中心とし、3日間毎朝8時から30分程度生徒玄関前に立ち、呼びかけをします。昼休みの時間には先生方にも呼びかけをし、募金に協力してもらっています。

**2つ目 フードバンクボランティア**

東三河フードバンクボランティア事務局が主催者として行っており、2年前の当時高校1年生だった先輩方が始めました。活動内容は、学校祭の一週間前にメールを使って、各家庭に呼びかけをし、学校祭当日の登校時に賞味期限が切れるまで3ヶ月以上ある食べ物や日用品を昇降口で集めます。そして、寄付品をすべてリスト化し、豊橋公会堂近くにある事務局へ有志生徒とPTA常任理事の方と共に寄付品を届けに行きます。

これら以外にも、校外でのボランティアにも多く参加しています。活動を通して私達高校生でも社会に貢献できたり、世界の困っている人に手を差し伸べることが、簡単にできることを知りました。私もボランティアに参加するまでは、募金を集めてどのような所に使われるのかや、どんな人達のためになるのかなど知りませんでした。しかし、実際に参加することで内容を知り、実感することができました。ボランティアに参加することで、人助けをすることができたり、行く人達の笑顔やコミュニケーションをとることができます。コロナ禍で暗くなりつつある世の中を私達若者がボランティアを通して、これからも様々な人達に笑顔と幸せを配っていきたいです。



# ボラセンノート



## TITLE：福祉教育の重要性

先日、福祉関係の専門学校を訪問した際、事務担当の方から、生徒が福祉業界を志したきっかけについて話を伺う機会がありました。その中で、中学生の時に体験した福祉教室に影響を受けて進路を決めた生徒の話聞き、私はとても嬉しい気持ちになりました。

福祉教育のサポートは、ボランティアセンターにとって重要な役割の一つであり、その中でも福祉教室は、車いすや手話、高齢者疑似体験といった様々な科目を生徒たちに体験してもらうことで、高齢福祉・障害者福祉・ボランティア活動等の理解促進を図っています。ボランティアセンターでは、実施を希望する学校から依頼を受け、ボランティア講師の調整等を行っています。

私も、年に何回か福祉教室へ出向くことがありますが、生徒たちが体験を通して、福祉について熱心に学ぶ姿をよく目にします。また、先生方からは、「生徒たちにとって、とても貴重な経験であり、今後の生活の中で役立つものです。」と声をかけていただくこともあり、福祉教育の重要性を実感しています。

ボランティアセンターでは、今後も多くのボランティア活動者や市内関係施設等と連携を取りながら、福祉教育を推進していきます。生徒の多感な時期に社会福祉について理解と関心を高め、日々の生活の中で役立ててもらいたいと思います。また、将来的に一人でも多くの学生が、ボランティア活動や福祉業界へ興味を持つきっかけになれば幸いです。

### ・・・編集後記・・・

あけましておめでとうございます。  
2023年もよろしくお願いたします。  
今年の目標は決めましたか？1月からボランティアセンターでは、各種講座がもりだくさんですので、挑戦してみたいかがでしょうか。講座の情報は豊橋市社会福祉協議会ホームページからご覧いただけます。ぜひチェックしてみてくださいね～！



## あいトピア 2階ライブラリー おすすめピックアップ！

ライブラリーでは、利用者登録をすると無料で本を借りることができます。



### 『フォーカシング健康法』 森川 友子（誠信書房）

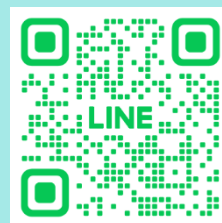
体の声に耳を傾け心身をリフレッシュするフォーカシング。知っている人はもちろん、初めての人でも、日常のちょっとした合間に自分なりのやり方で活用できる各種ワークの実際を具体的に紹介します。



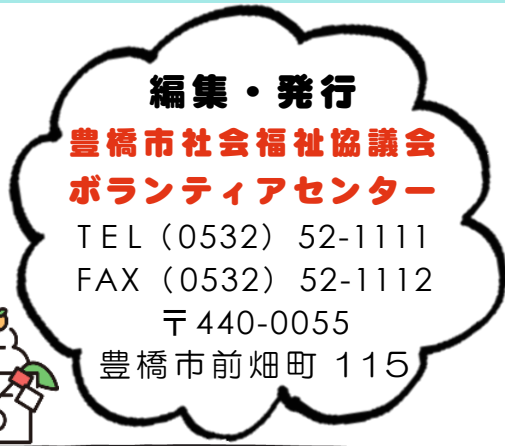
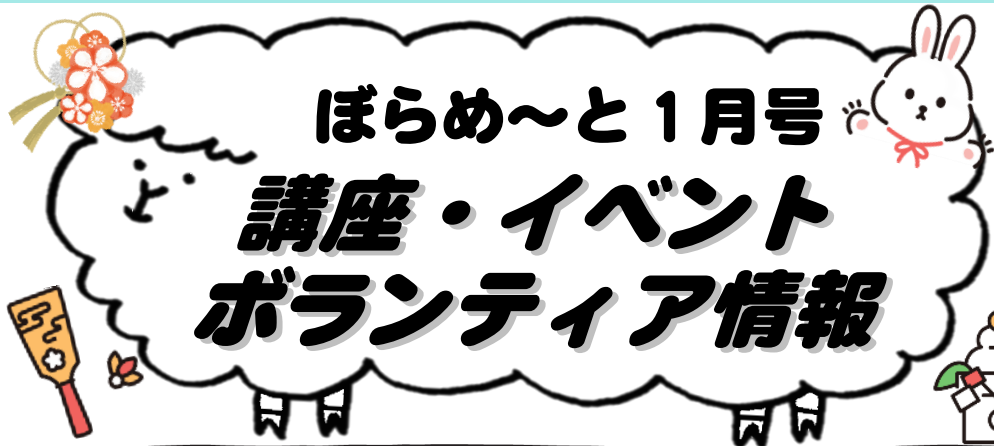
## 編集・発行

豊橋市社会福祉協議会 ボランティアセンター  
〒440-0055 豊橋市前畑町 115  
TEL (0532) 52-1111 FAX (0532) 52-1112  
MAIL info@toyohashi-shakyo.or.jp  
HP http://www.toyohashi-shakyo.or.jp/

ボランティアセンター  
公式 LINE アカウント



@toyohashi-shakyo\_v



☆豊橋市社会福祉協議会ボランティアセンター 公式LINEアカウント☆

お友だち 1,650人達成！！皆様のご登録お待ちしております♪

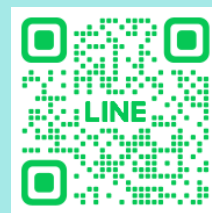
QRコード

登録方法①LINEを起動する→その他→友だち追加→ID検索

→@toyohashi-shakyo\_vを入力

登録方法②LINEを起動する→その他→友だち追加→QRコード

→右のQRコードを読み取る



新型コロナウイルス感染症の影響により、急な講座の中止・延期・内容変更の場合がございます。予めご了承くださいませよう、よろしくお願い申し上げます。

 **ボランティアはじめの一步セミナー**

様々なボランティア団体の紹介のほか、メンバーの方々と直接面談ができる時間もあります。既に活動中の方も、他団体の活動者と交流ができる貴重な機会ですので、ぜひご参加ください！

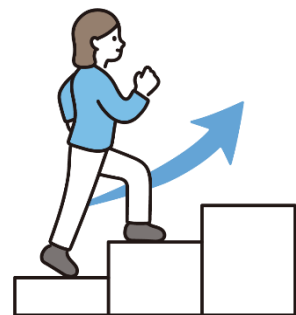
**日時** 3月4日(土) 14:00~16:00

**場所** 総合福祉センターあいトピア(前畑町 115)

**定員** 30名(申込順) **参加費** 無料

**参加団体** 12団体を予定しています

**締切** 定員に達するまで



 **おもちゃ図書館ボランティア養成講座**

おもちゃ図書館の運営やおもちゃの貸出・整理・消毒などを行うボランティア活動の養成講座です。おもちゃの魅力やボランティアの必要性について学びます。

**日時** 2月18日(土) 13:30~15:30

**場所** 総合福祉センターあいトピア(前畑町 115)

**講師** 愛知県おもちゃ図書館連絡協議会会長 高村 豊 氏

**定員** 20名(申込順)

**参加費** 無料

**締切** 2月10日(金)





## 知的障害者サポートボランティア講習会

障害のある方の余暇活動をサポートするボランティアの養成講座です。

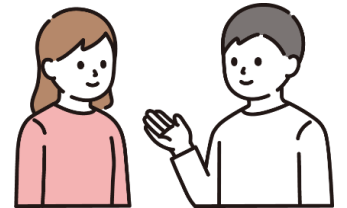
- 日時** 1月28日(土) 13:30~15:30  
(1月29日(日)に実習あり(任意)。詳しくは本会ホームページにて。)
- 場所** 総合福祉センターあいトピア(前畑町115)
- 内容** 知的障害者の生活やとよはし障害者青年学級の活動について
- 定員** 10名(申込順)
- 講師** 村田 賢太郎さん(元特別支援学校教諭)
- 受講料** 無料
- 締切** 1月17日(火)



## 聴いて寄り添う 傾聴ボランティア講座

相手のペースに寄り添いながらお話を聴く傾聴ボランティアの養成講座です

- 対象** 傾聴ボランティアとして、概ね月1回以上の活動が可能な方  
(1回約30分~1時間程度です)
- 日時** 1月25日、2月1日の水曜日(全2回) 13:30~15:30
- 講師** 鎌倉利光さん(愛知大学文学部教授)
- 会場** 総合福祉センター あいトピア(前畑町115)
- 定員** 20名(申込順)
- 参加費** 無料
- 締切** 1月17日(火)



## 潜在介護福祉士等の職業復帰支援プログラム

最近の介護の仕事について、座学と実技で学びます。

- 日時** 2月9日(木)、10日(金) 13:30~15:30
- 場所** 総合福祉センターあいトピア(前畑町115)
- 対象** 次の資格を有する方または講座に興味のある方  
①介護福祉士 ②実務者研修・介護職員基礎研修・介護職員初任者研修のいずれかの過程を修了した方 ③ホームヘルパー1・2級の過程を修了した方 ④介護の仕事への復帰を考える方(無資格)
- 定員** 10名(申込順)
- 参加費** 無料
- 締切** 2月3日(金)



最新情報は、随時ホームページにアップしています!

豊橋市社会福祉協議会

検索

講座のお問合せ・お申し込みは

豊橋市社会福祉協議会へ



TEL(0532)52-1111